

DS...A 型单向阀

DS SERIES CHECK VALVES

符号 SYMBOL



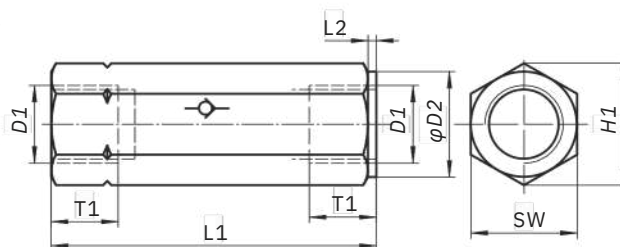
DS型单向阀的作用是使油液只能向一方向流动，而另一个方向止流。
DS series check valves allow free flow in one direction and block flow in the counter direction

▶ 技术参数 Technical data

通径 Size		6	8	10	15	20	25	30
管式 Threaded connection	英制 Inch	G1/4"	G3/8"	G1/2"	G3/4"	G1"	G1 1/4"	G1 1/2"
	公制 Metric	M14X1.5	M18X1.5	M22X1.5	M27X2	M33X2	M42X2	M48X2
额定流量(L/min) Max .flow rate(L/min)		15	30	40	120	200	300	400
最高使用压力(MPa) Max .operating pressure(Mpa)		31.5						
六角对边(mm) Distance across flats(mm)		9	24	30	36	46	60	63
长度(mm) Length(mm)		58	58	72	85	98	120	132
重量(千克) Weight(KGS)		0.1	0.2	0.3	0.5	1	2.1	2.5
阀体 (材料) 表面处理 Valv ebody (Material) Surfacetre atment		钢件 表面发黑处理 Steel Body Surface Black Oxide						
油液清洁度/Oi lcleanliness		NAS1638 9级和ISO440620/18/15级 NAS1638 class 9 and ISO4406 class 20/18/15						

▶ 管式安装尺寸 Threaded connection dimensions

通径 Size	6	8	10	15	20	25	30
D1	G1/4 "	G3/8 "	G1/2 "	G3/4 "	G1 "	G1 1/4 "	G1 1/2 "
	M14x1.5	M18x1.5	M22x1.5	M27x2	M33x2	M42x2	M48x2
Φ D2	19	24	30	36	46	60	65
H1	21.5	27	34	40.5	53	69	75
L1	58	58	72	85	98	120	132
L2	1.5	1.5	1.5	1.5	1.5	1.5	1.5
T1	12	12	14	16	18	20	22
SW	19	24	30	36	46	60	65



DS	10	A	1	/	*	*
----	----	---	---	---	---	---

型号 Model

通径见表格
 See the table for size

A= 管式 ;
 A=Threaded connection

For further details 附加说明

无 = 英制; 2 = 公制
 No code=Inch thread;2=Metric

开启压力 Cracking pressure
 1=0.05MPa; 2=0.15MPa
 3=0.30MPa; 5=0.5 Mpa 7=0.7Mpa