

Válvulas de control direccional

Válvula de retención piloto eléctrico



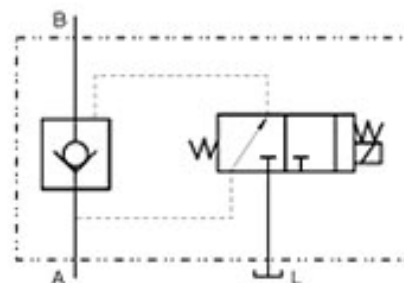
○ Especificaciones técnicas

Modelo	AW-06	AW-10
Flujo (l/min)	100	170
Fluidos	Mineral Oil Or Phosphate	
Temperatura de fluidos (°C)	-20~70	
Viscosidad (mm ² /s)	2.8~100	
Presión de trabajo (MPa)	31.5	
Voltajes	24DC, 220AC/50Hz	

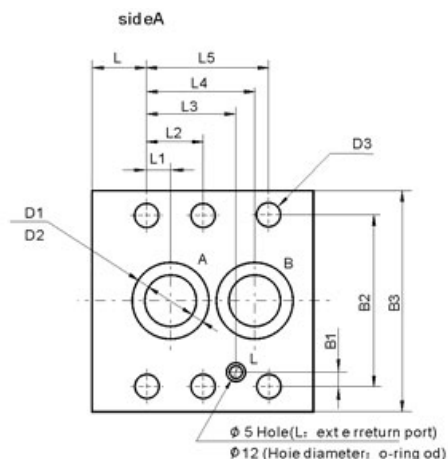
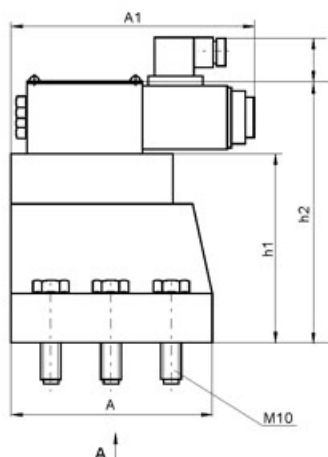
○ Descripciones de modelo

AW--31.5*-A / *-90***

Remarks
 Design serial number
 Power: D12=12VDC
 D24=24VDC
 B110=Rectified 110VAC
 B220=Rectified 220VAC
 Function: A=N.C. B=N.O.
 Opening press: a: 0.05MPa
 b: 0.4MPa
 Work press: 31.5=To 31.5MPa
 Specification: 06=DN25
 10=DN32
 Type: Solenoid check valve



○ Dimensiones de montaje



Modelo	L	L1	L2	L3	L4	L5	B1	B2	B3	D1	D2	D3	h1	h2	A	A1
AW-06	25	11.1	0	39.7	49.2	60.3	6.4	79.4	102	24	35	11	145	95	101	145
AW-10	27	16.7	42.1	59.5	67.5	84.2	3.8	96.8	120	32	41	11	160	118	122	145