



## Válvulas de control de presión

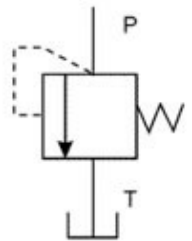
### YZ...50 Regulador directo

#### ○ Especificaciones



YZ - 02 - \* - 50 \*

Remarks  
 Design serial number  
 Working pressure:  
 7= To 7 MPa  
 14= To 14 MPa  
 21= To 21 MPa  
 31.5= To 31.5 Mpa  
 Specification:  
 02=DN6  
 03=DN10  
 Type:  
 Directly operated  
 pressure relief valve



#### ○ Especificaciones técnicas

Especificaciones	20
Contrapresión (MPa)	31.5
Max. Presión (MPa)	31.5
Flujo máximo (l/min)	20
Fluidos	Mineral Oil, Phosphate-ester
Temp. de fluidos(°C)	-20~70
Viscosidad (mm <sup>2</sup> /s)	2.8~100

#### ○ Dimensiones

