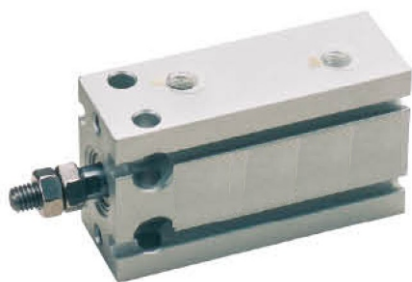


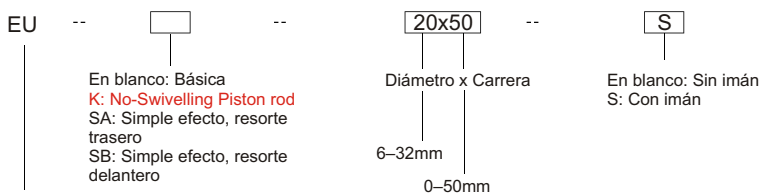
## EU/EN Series de cilindros

### EU cilindros de instalación libre



EU 16x15

#### ¿Cómo hacer el pedido?



EU: SMC CU tipo libre de instalación

#### Ejemplo de orden:

\*EU cilindro de libre instalación, básico, 20mm diámetro, 50mm carrera.

Modelo: EU 20x50

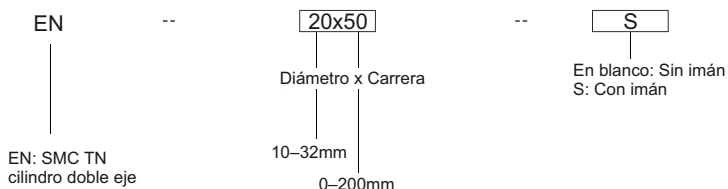
\*EU cilindro de libre instalación, simple efecto, resorte delantero, 25mm diámetro, 60mm carrera, con imán. Modelo: EUSA 25x60-S

#### Especificaciones

Tamaño de agujero (mm)	6	10	16	20	25	32
Tipo de acción	Doble acción / Simple efecto, resorte delantero / Simple efecto, resorte trasero					
Presión garantizada (Bar)	10					
Presión de trabajo (Bar)	7					
Temperatura de trabajo (°C)	5-60					
Tipo amortiguación	De Goma					
Tamaño de conexión	M5x0.8			G 1/8		

### EN cilindro doble eje

#### ¿Cómo hacer el pedido?



#### Ejemplo de orden:

\*EN cilindro tipo doble eje, básico, 20mm diámetro x 50mm carrera. Modelo: EN 20x50

\*EN cilindro tipo doble eje, 25mm diámetro x 50mm carrera, con imán. Modelo: EN 25x50-S

EN 16x15

#### Especificaciones

Tamaño de agujero (mm)	10	16	20	25	32
Tipo de acción	Doble efecto				
Medio de trabajo	Aire limpio (25 micron filtration)				
Presión de trabajo	1-9				
Presión garantizada	13.5				
Temperatura de trabajo (°C)	-5-70				
Rango de velocidad (mm/s)	100-500				

Tamaño de agujero (mm)	10	16	20	25	32
Tipo de acción	-10-0				
Medio de trabajo	Ajustable				
Presión de trabajo	0.4°		0.3°		
Presión garantizada	M5x0.8			G1/8	

